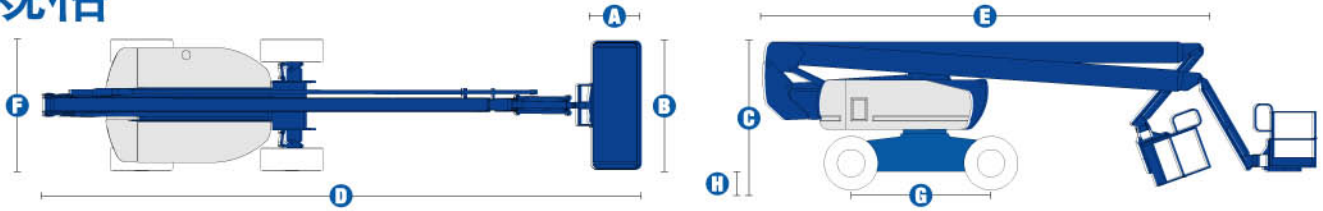


规格



型号		Z™-80/60	
尺寸	英制	公制	
最大工作高度*	86英尺	26.38米	
最大平台高度	80英尺	24.38米	
最大水平延伸	60英尺	18.29米	
最大跨越高度	29英尺	8.83米	
地面下延伸深度	15英尺10英寸	4.83米	
A 平台长度 - 8英尺/6英尺/5英尺/4英尺	3英尺2英寸/6英寸/2英尺6英寸/2英尺6英寸	0.91米/0.76米/0.76米/0.76米	
B 平台宽度 - 8英尺/6英尺/5英尺/4英尺	8英尺/6英尺/5英尺/4英尺	2.44米/1.83米/1.52米/1.22米	
C 贮藏高度	9英尺10英寸	3.0米	
D 贮藏长度	37英尺	11.27米	
E 运输长度	30英尺	9.14米	
F 宽度	8英尺2英寸	2.49米	
G 轴距	9英尺4英寸	2.85米	
H 离地间隙 - 中心	12英寸	0.3米	

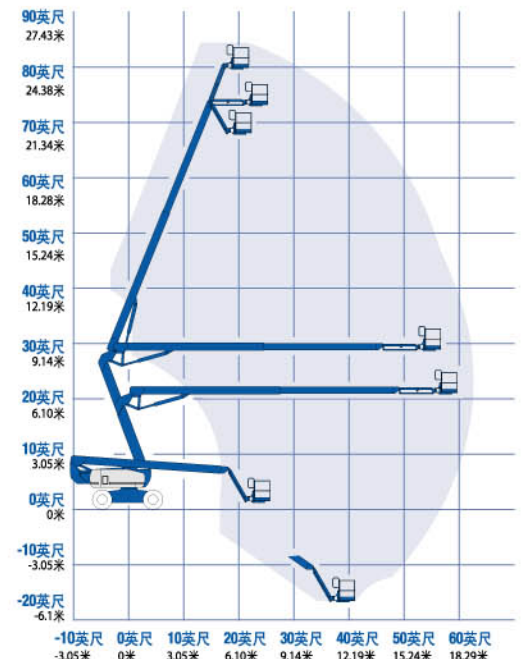
性能		
承载能力	500磅	227公斤
平台旋转	160°	
短臂垂直旋转	135°	
旋转转盘	360°, 连续的	
转台尾摆 - 臂杆升起	3英尺10英寸	1.17米
转台尾摆 - 臂杆放下	7英尺4英寸	2.24米
驱动速度 - 贮藏	3英里/小时	4.83公里/小时
驱动速度 - 上升**	0.68英里/小时	1.1公里/小时
全部高度的上升速度	76秒	
爬坡能力 - 贮藏 - 两轮驱动***	30%	
爬坡能力 - 贮藏 - 四轮驱动***	45%	
旋转半径 - 内侧 - 两轮转向	14英尺6英寸	4.42米
旋转半径 - 外侧 - 两轮转向	24英尺6英寸	7.47米
旋转半径 - 内侧 - 四轮转向	7英尺	2.13米
旋转半径 - 外侧 - 四轮转向	15英尺	4.57米
控制	12伏直流比例控制	
轮胎	18 - 625NHS	

动力		
动力源	Deutz柴油BF4L 2011 4缸柴油机78马力(58千瓦) Perkins 804C-33 4缸柴油机63马力(47千瓦) Continental TME27 4缸汽油/液化气74马力(55千瓦)	
辅助电源设备	12伏直流	
液压箱容量	45加仑	170升
燃油箱容量	35加仑	132升

重量****		
两轮转向	35,900磅	16,284公斤
两轮转向	37,500磅	17,010公斤

ANSI A92.5, CSA B354.4, CE标准, AS 1418.10

Z™-80/60工作范围



* 公制工作高度是平台高度加2米。英制是平台高度加6英尺。
** 在上升模式(平台上升), 机器被设计成只能在坚固的, 平坦的地面上操作。
*** 爬坡能力适用于斜坡上行驶, 有关斜坡分级参阅操作手册。
**** 重量根据选项和各国的标准而不同。

特征

轻松配置以满足您的需要

工作平台

- 钢制8英尺(2.44米)(标准的)
- 钢制6英尺(1.83米)
- 三个入口钢制6英尺或8英尺(1.83米或2.44米)
- 钢制4英尺(1.22米)
- 钢制5英尺(1.52米)

短臂选项

- 6英尺(1.83米)的短臂

动力

- Deutz柴油78马力(58千瓦)
- Perkins柴油63马力(47千瓦)
- Continental汽油/液化气74马力(55千瓦)

驱动

- 两轮驱动(标准配置)
- 四轮驱动
- 两轮转向(标准配置)
- 四轮转向

轮轴选项

- 摆动

轮胎选项

- 粗糙地面泡沫充填(标准配置)
- 粗糙地面无痕泡沫充填
- 高浮力粗糙地面轮胎

标准特征

尺寸

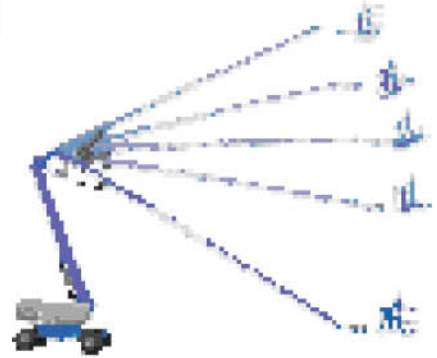
- 86英尺(26.38米)工作高度
- 60英尺(18.28米)水平延伸
- 29英尺(8.83米)向上和跨越间隙
- 承载能力最重至500磅(227公斤)

性能

- 6英尺(1.83米)的短臂有135°的工作范围
- 自动调平工作平台
- 液压旋转工作平台
- 霍耳效应全比例控制
- 随机诊断功能
- ALC-1000电子控制系统
- 液压油冷却器
- 行驶确认
- AC电源至工作平台
- 喇叭
- 计时器
- 倾斜警报
- 360°连续的转盘旋转
- 可锁定转盘侧盖
- 全时正牵引驱动
- 双速行走马达
- 四轮转向模式：前轮，后轮，蟹行和联动
- 设备控制器限定高度为70英尺

功率

- 所有发动机排放符合标准
- 12伏直流辅助电源
- 发动机防再启动保护
- 自动发动机故障熄火
- 发动机监控显示
- (Continental发动机)加热器
- 双电池



可选件和附件

性能

- 工作平台旋转门
 - 半网孔工作平台嵌入旋转门
 - 工作平台顶端备用栏杆
 - Arc Pro 275™重型焊机组件
 - 焊机预接组件
 - 焊接线通至工作平台
 - 空气管至工作平台
 - 极寒区域用液压油
 - 极寒区域用软管
 - 基本恶劣环境套件
 - 豪华恶劣环境套件
 - 高级航空器防撞组件(限6英尺平台)
 - 拇指摇杆转向
 - 工具托盘
 - 荧光灯管盒
 - 导管支架(一对)
 - 警报套件
 - 面板支架套件*
 - 工作平台工作灯
 - 前方驾驶灯
 - 可锁定的工作平台控制盒盖
- *可用于选择的型号上。

功率

- 交流电发电机组(3000或3500瓦)
- 冷启动组件
- 柴油洗涤剂/火星消除器
- 柴油防火星消声器
- 只有液化气罐，钢质，33.5磅(15.19公斤)容量
- 带把手的额外液化气罐
- 保留钥匙选择器开关

GENIE 美国

18340 NE 76th Street
P.O. BOX 97030
Redmond, Washington 98073-9730
电话: 1-425-881-1800
美国国内免费电话: 1-800-536-1800
传真: 1-425-883-3475

GENIE 中国

上海市西藏中路18号
港陆广场1203室，邮编: 200001
电话: 86-21-53853768
传真: 86-21-53852569
Email: genie@geniechina.com
网址: www.geniechina.com

Distributed By: