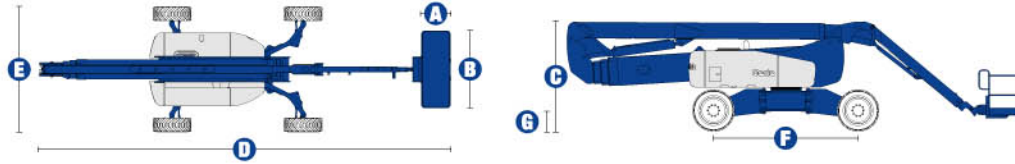


## 规格



型号		Z™-135/70	
尺寸	英制	公制	
最大工作高度*	141英尺	43.15米	
最大平台高度	135英尺	41.15米	
最大水平延伸 - 辅臂伸出	59英尺2英寸	18.03米	
最大水平延伸 - 辅臂缩回	69英尺9英寸	21.26米	
最大跨越高度 - 辅臂伸出	75英尺6英寸	23.01米	
最大跨越高度 - 辅臂缩回	32英尺6英寸	9.91米	
地下延伸	19英尺3英寸	5.87米	
<b>A</b> 工作平台长度 - 6英尺/8英尺型号	2英尺6英寸/3英尺	0.76米/0.91米	
<b>B</b> 工作平台宽度 - 6英尺/8英尺型号	6英尺/8英尺	1.83米/2.44米	
<b>C</b> 贮藏高度	10英尺1英寸	3.07米	
<b>D</b> 贮藏长度	42英尺5英寸	12.93米	
<b>E</b> 宽度 - 车轴扩张	12英尺11英寸	3.94米	
宽度 - 车轴收起	8英尺1英寸	2.46米	
<b>F</b> 轴距 - 车轴扩张	13英尺6英寸	4.11米	
轴距 - 车轴收起	15英尺6英寸	4.72米	
<b>G</b> 离地间隙 - 中心	1英尺8英寸	0.51米	

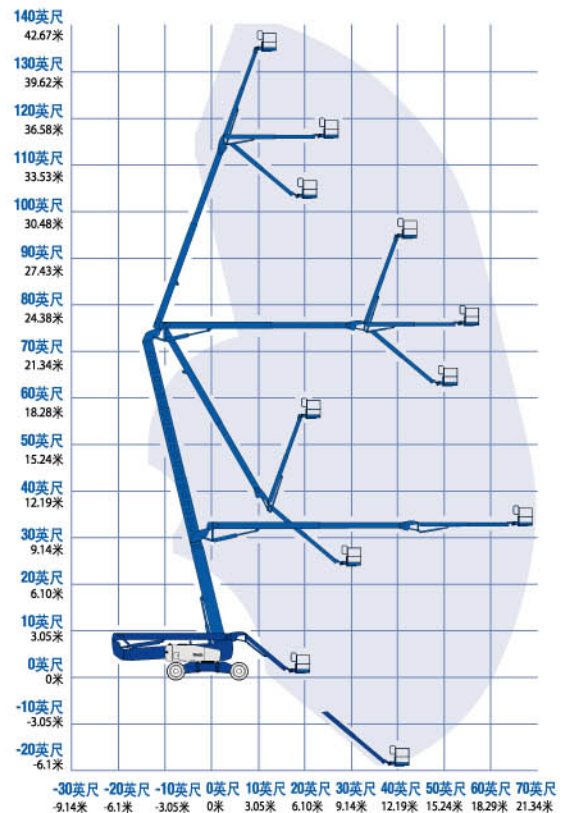
性能			
承载能力	600磅	272公斤	
平台旋转	160°		
短臂垂直旋转	110°		
旋转转盘	360°, 连续的		
转盘摇摆 - 车轴扩张辅臂升起	2英尺7英寸	0.79米	
转盘摇摆 - 辅臂降下	14英尺	4.27米	
驱动速度 - 贮藏	3英里/小时	4.8公里/小时	
驱动速度 - 上升	0.68英里/小时	1.1公里/小时	
上升速度至最高	96秒		
爬坡能力 - 贮藏**	45%		
旋转半径 - 内侧 - 车轴伸展	7英尺6英寸	2.29米	
旋转半径 - 内侧 - 车轴收起	18英尺1英寸	5.51米	
旋转半径 - 外侧 - 车轴伸展	18英尺6英寸	5.64米	
旋转半径 - 内侧 - 车轴收起	25英尺6英寸	7.77米	
控制	12伏直流比例控制		
轮胎	445/65 D22.5 18层压泡沫充填		

动力			
动力源	Deutz柴油BF4L 2011 4缸涡轮增压柴油机78马力(58千瓦) Perkins 1104C-44 4缸柴油机 83马力(62千瓦) Cummins B4.5升 C80 4缸柴油机80马力(59.7千瓦)		
辅助电源设备	12伏直流		
液压箱容量	65加仑	246.1升	
燃油箱容量	40加仑	151.4升	

重量***			
	44,900磅	20,366公斤	

符合标准		ANSI A92.5, CSA B354.4, CE标准, AS 1418.10
------	--	--

## Z™-135/70工作范围



\* 公制工作高度是平台高度加2米。英制是平台高度加6英尺。  
\*\* 爬坡能力适用于斜坡上行驶。有关斜坡分级参考操作手册。  
\*\*\* 重量根据选项和各国的标准而不同。

## 特征

### 轻松配置以满足您的需要

#### 工作平台

- 钢制8英尺(2.44米)(标准的)
- 钢制6英尺(1.83米)
- 三个入口钢制6英尺或8英尺(1.83米或2.44米)

#### 短臂选项

- 12至20英尺(3.66至6.10米)的可伸缩短臂

#### 动力选项

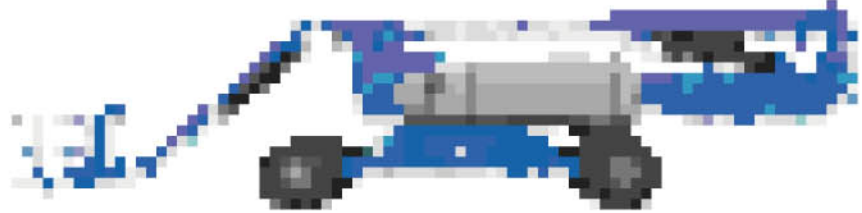
- Deutz涡轮增压柴油79马力(58.9千瓦)
- Perkins柴油83马力(62千瓦)
- Cummins柴油80马力(59.7千瓦)

#### 驱动/转向

- 四轮驱动(标准型)
- 四轮转向(标准型)

#### 轮胎选项

- 超宽粗糙地面泡沫充填轮胎(标准型)



### 标准特征

#### 尺寸

- 141英尺(43.15米)工作高度
- 69英尺9英寸(21.26米)水平延伸
- 75英尺6英寸(23.01米)向上和跨越间隙
- 承载能力最重至600磅(272公斤)

#### 性能

- X型可扩张车轴
- 12至20英尺(3.66至6.10米)可伸缩短臂
- 自动调平工作平台
- 液压旋转工作平台
- 霍耳效应的全比例控制器
- 随机诊断程序和发动机监控显示器
- ALC - 1000电子控制系统
- 液压油冷却器
- 行驶确认
- AC电源线至工作平台
- 喇叭
- 计时器
- 倾斜警报
- 360°连续的转盘旋转
- 四个可大角度转向的车轮
- 四种转向模式：前，后，蟹行和联动
- 四轮刹车
- 全时正牵引四轮驱动
- 可调节脚踏断开开关
- 双速行走马达
- 设备控制器限定高度为91英尺(27.74米)

#### 功率

- 所有发动机排放符合标准
- 12伏直流辅助电源
- 发动机保护组件
- Deutz进气预热器
- 旋出式发动机托盘

### 可选件和附件

#### 性能

- 工作平台旋转门
- 半网孔工作平台嵌入旋转门
- 工作平台顶端备用栏杆
- 空气管通到平台
- Arc Pro 275™重型焊机组件
- 焊机预接组件
- 焊接线通至工作平台
- 基本恶劣环境套件
- 豪华恶劣环境套件
- 拇指摇杆转向
- 工具托盘
- 荧光灯管盒
- 导管支架(一对)
- 警报套件
- 面板支架套件\*
- 工作平台工作灯
- 前方驾驶灯
- 可锁定的工作台控制盒盖罩
- 极寒区域用液压油
- 极寒区域用软管

\*可用于选择的型号。

#### 动力

- 发动机仪表组件
- 交流电发电机组件(3000或3500瓦)
- 冷启动组件
- 柴油尾气净化消声器(Cummins)
- 柴油防火星消声器(Deutz和Perkins)
- 柴油尾气净化器/防火星消声器(Deutz和Perkins)

### GENIE 美国

18340 NE 76th Street  
P.O. BOX 97030  
Redmond, Washington 98073-9730  
电话: 1-425-881-1800  
美国国内免费电话: 1-800-536-1800  
传真: 1-425-883-3475

### GENIE 中国

上海市西藏中路18号  
港陆广场1203室, 邮编: 200001  
电话: 86-21-53853768  
传真: 86-21-53852569  
Email: genie@geniechina.com  
网址: www.geniechina.com

### Distributed By: