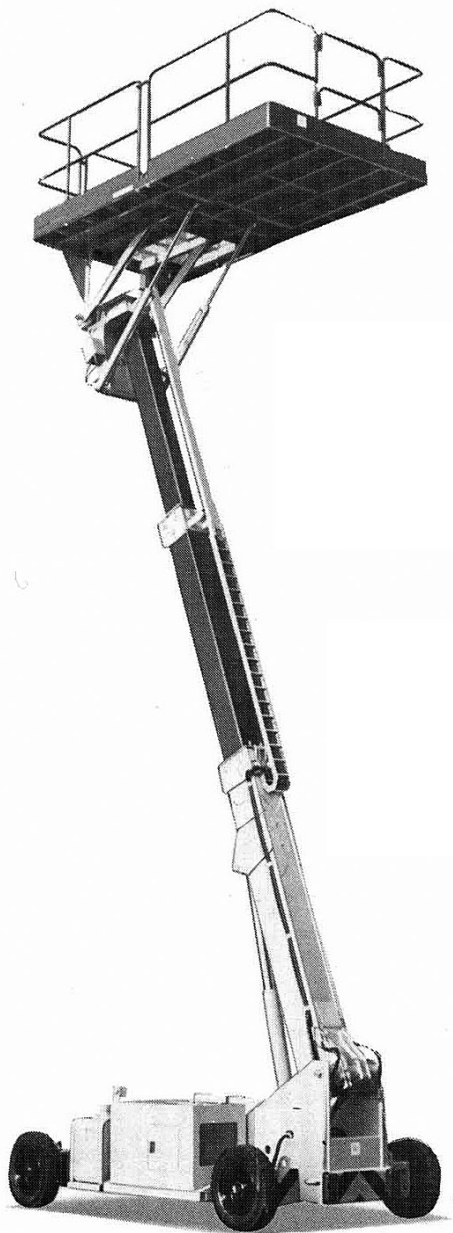
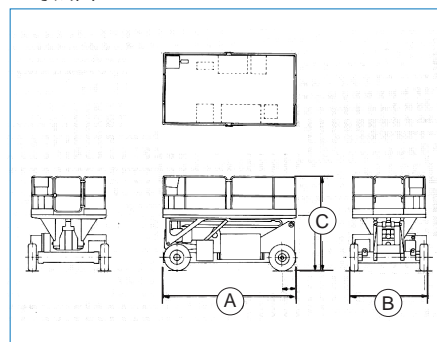


高所作業車 (ホイール式Zタイプ)

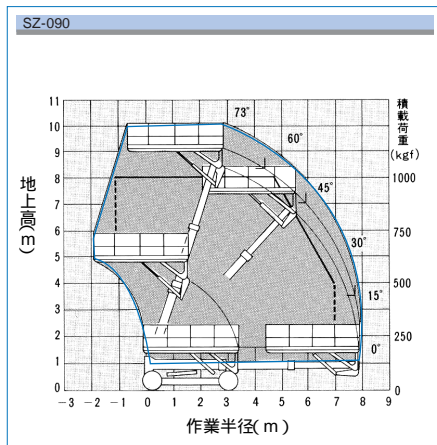
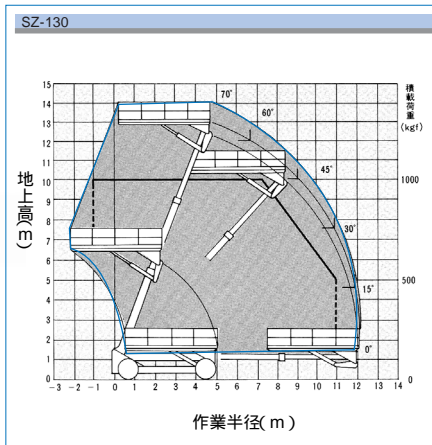


SZ-090

寸法図



作業範囲図



仕様

商品コード	10303202	10303302	
走行方式	白タイヤ式		
昇降形式	Zタイプ		
作業床	最大積載荷重 (kg)	1,000	
	最大地上高 (m)	13.0	9.2
	最大作業半径 (m)	12.0	8.0
	寸法 (長さ×幅×高さ) (m)	4.5×2.2×1.0	3.4×1.8×1.0
車両寸法	全長 (mm) ①	5,200	3,530
	全幅 (mm) ②	2,400	2,000
	全高 (mm) ③	2,570	2,470
質量 (t)	7.7	4.85	
駆動方式	ディーゼルエンジン		
メーカー	アイチコーポレーション		
型式	SZ-130	SZ-090	

① ② ③ の寸法は架装車により異なります。
 外觀及び仕様は改良などのため、予告なく変更することがあります。 その他サイズもあります。