

# 高所作業台9.9m 白クローラ

コンパクトなボディに高い機動性を備え、アプローチの容易な直伸式ブームとスムーズな操作性で、効率的で安全な作業が行えます。10t積載車に2台同時積込可能。特別教育修了にて運転操作が可能です。

特別教育

土木機械

舗装機械

荷役・揚重機械

運搬機器

発電機・溶接機器

コンプレッサ・関連ツール

コンクリート打設

高所作業

ポンプ

車両

小型機器

保安用品

照明機器

ハウス・備品

季節商品

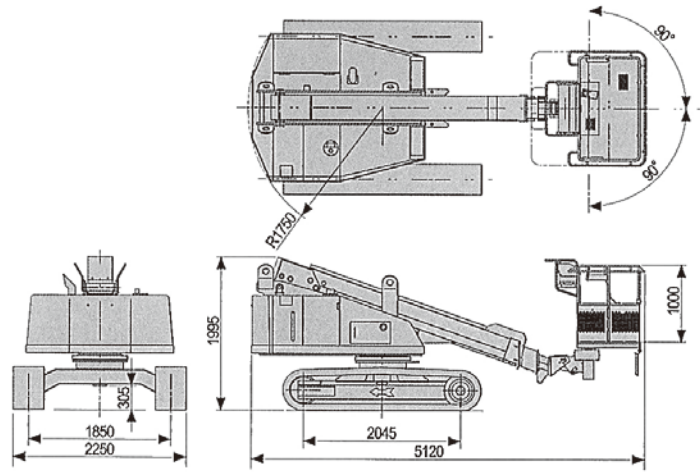
その他



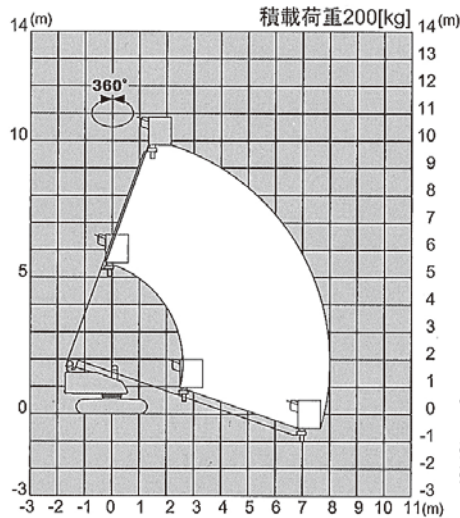
バスケット最大地上高  
9.8m  
作業床最大積載荷重  
200kg

## SR10A

### 車両寸法図 (SR10A)

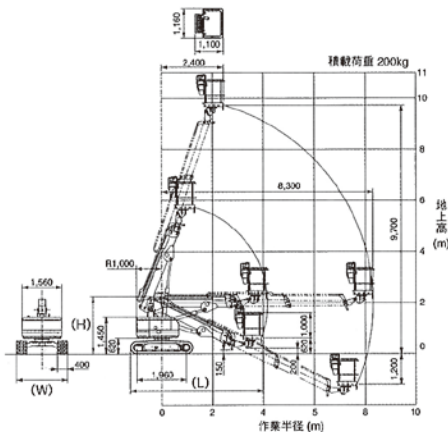


### 作業範囲図 (SR10A)



※1.作業範囲図は、ブームのたわみは考慮されていません。  
※2.作業範囲は360° 全周同一です。  
※3.作業範囲は水平堅土上におけるものです。

### 作業範囲図・車両寸法図 (AC-100TG)



クラス	9.9m後方小旋回	9.9m後方小旋回	
メーカー	アイチコーポレーション	タタノ	
型式	SR10A	AC-100TG	
機種型式CD	01210	01210	
最大作業床地上高	m 9.8	9.7	
最大作業半径	m 8	8.3	
バスケット内長	mm 750	1,100	
バスケット内幅	mm 1,300	1,160	
バスケット内高	mm 1,000	1,000	
バスケット積載荷重	kg 200	200	
バスケット搭乗人員	人 2	2	
バスケット首振り角度(左右)	度 90-90	90-90	
ブーム起伏角度	度 -19~70	-26~68	
ブーム旋回角度	度 360	360	
エンジン型式			
定格出力	kw/min <sup>-1</sup>	21/2,400	9.2/1,650
	ps/rpm	29/2,400	12.5/1,650
本体全長(L)	mm 5,120	5,250	
本体全幅(W)	mm 1,995	2,000	
本体全高(H)	mm 2,250	2,300	
燃料タンク	ℓ -	66	
車両重量	kg 4,600	5,400	